

## PROPIEDAD INDUSTRIAL EN VENTA

# CATORCE DE LA FAMA 2841 CONCHALI

### PROPIEDAD INDUSTRIAL

<b>SUPERFICIE TERRENO:</b>	8.854 m2 aproximados
<b>SUPERFICIE GALPONES:</b>	634 m2 aproximados
<b>SUPERFICIE TALLERES</b>	984 m2 aproximados
<b>SUPERFICIE OFICINAS</b>	1.216 m2 aproximados
<b>OTRAS CONSTRUCCIONES:</b>	567 m2 aprox. (casinos, vestidores, etc.)
<b>VALOR:</b>	UF 49.500
<b>COMISION:</b>	2% sobre el valor de venta más IVA

### PARA MAYOR INFORMACION CONTACTE A:

**Rubén Rioseco C.**

Broker Industrial

T 562 26 75

ruben.rioseco@cbre.com

**CBRE / Área Industrial**

Magdalena 140 Oficina 901

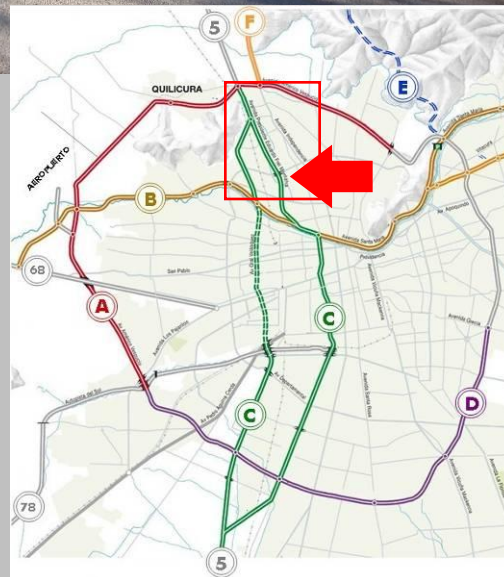
Las Condes, Santiago

www.cbre.cl

COMISION: La propiedad descrita en este documento ha sido ofrecida por CBRE, por tanto los interesados en comprarla deberán cancelar a CBRE un honorario por concepto de comisión de corretaje equivalente al 2% aplicado sobre el monto total de la compraventa, más IVA. Dicha comisión deberá ser cancelada en un 50% contra Promesa de Compraventa, si la hubiere, y 50% contra suscripción de la Escritura de Compraventa. Si no hubiere Promesa de Compraventa la comisión de corretaje deberá ser cancelada en su totalidad contra Escritura de Compraventa. La compraventa de la propiedad a través de Leasing no excluye la obligación de pago de comisión por parte del contratante de tal tipo de financiamiento.

NOTA : Los términos y condiciones informados aquí están sujetos a modificaciones por parte de sus propietarios, por lo que la entrega del presente documento no constituye reserva de ninguna especie

**CBRE**



# CATORCE DE LA FAMA

## 2841

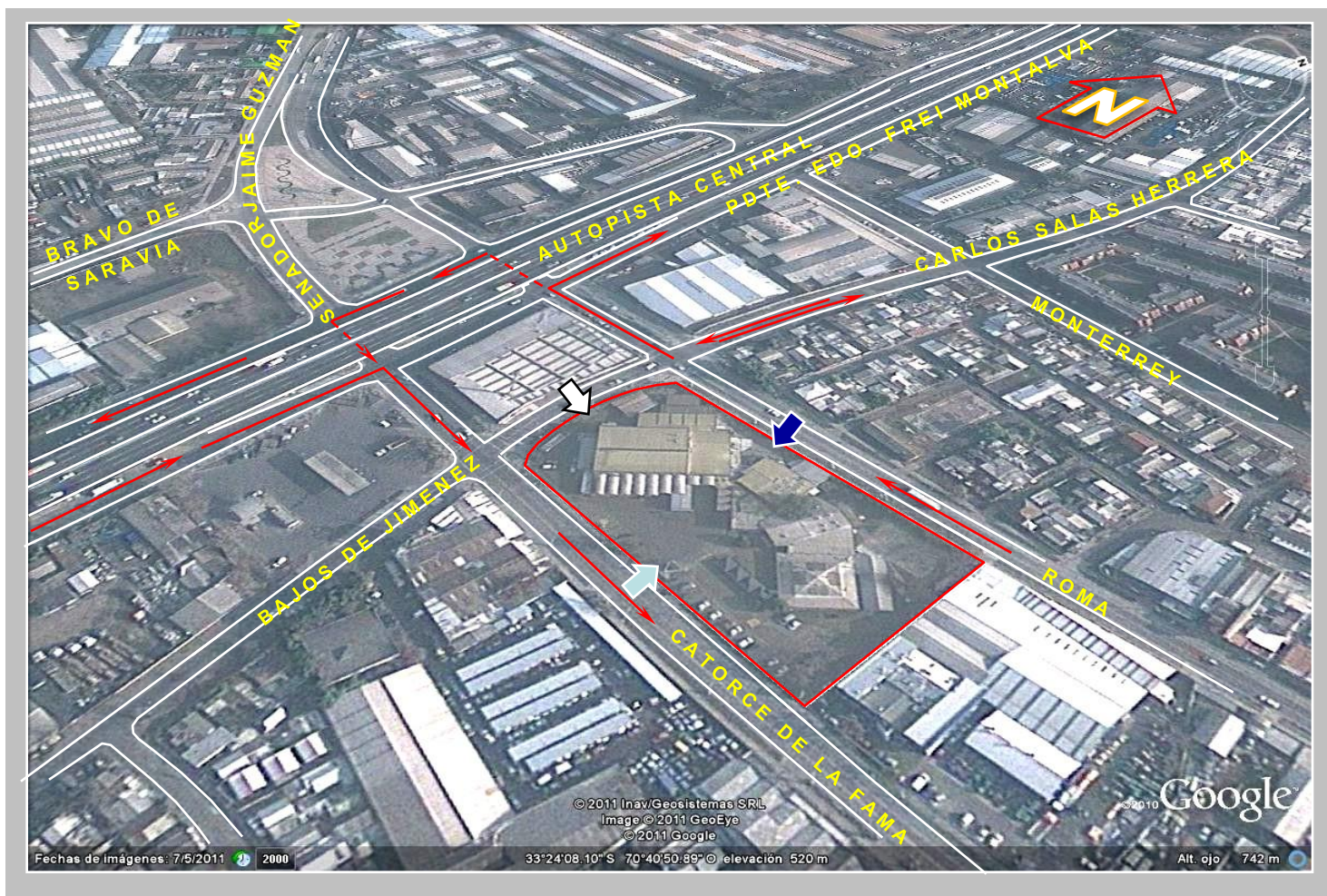
CONCHALI

### CARACTERISTICAS

- :: Terreno regular y plano, con salida a 3 calles.
- :: Fácil e inmediato acceso a autopistas.
- :: Área industrial consolidada e inmediata a múltiples servicios.
- :: Bodegas, talleres y oficinas.

### PUNTOS DE INTERES

- :: a 130 m. Autopista Central
- :: a 1.000 m. Av. Independencia
- :: a 4.000 m. Costanera Norte
- :: a 4.500 m. de A. Vespucio



### PARA MAYOR INFORMACION CONTACTE A:

#### Rubén Rioseco C.

Broker Industrial

T 562 26 75

ruben.rioseco@cbre.com

#### CBRE / Área Industrial

Magdalena 140 Oficina 901

Las Condes, Santiago

www.cbre.cl

© La información anterior se obtuvo de fuentes que consideramos confiables y no dudamos de su exactitud. Sin embargo, no la hemos verificado y por lo tanto no asumimos ninguna responsabilidad por esta declaración ni podemos garantizar la misma. Es su responsabilidad confirmar, en forma independiente, su exactitud y veracidad. Cualesquiera proyecciones, opiniones, suposiciones o estimados que se hayan utilizado son como ejemplo únicamente y no representan el desempeño actual ni futuro de la propiedad. El valor de esta operación para usted dependerá de los impuestos y otros factores que deberá evaluar con sus asesores fiscales, financieros y legales.

# CBRE