

DISPONIBLE
2016

ARRIENDO AGUSTINAS 1350

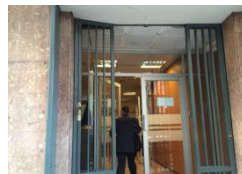
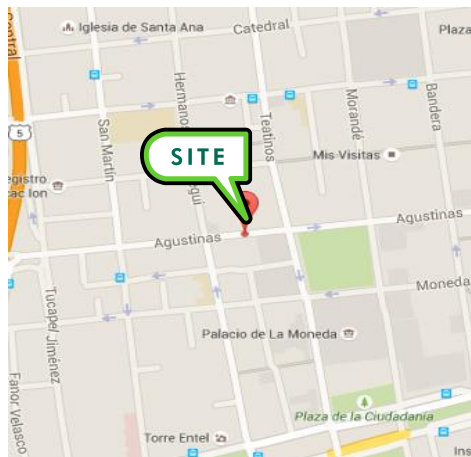
AGUSTINAS 1350, COMUNA DE SANTIAGO :: CHILE

Edificio ubicado sobre calle Agustinas, entre Hermanos Amunátegui y Teatinos, a pasos de la plaza de la Constitución.

Ideal como edificio Institucional, por la configuración de las plantas y los accesos. Hoy se encuentra ocupado por el ministerio del Interior.



MAPA DE LOCALIZACION



CARACTERISTICAS

- Edificio de pisos 6 más un attillo
- 1 ascensor Schindler
- Circuito cerrado de TV.
- Sistema de Control de acceso
- Sistema centralizado para detección y extinción de incendio.
- Oficinas remodeladas.

Valor en UF/m²

0,43

Superficie

2.075 M²

PARA MAS
INFORMACION
POR FAVOR
CONTACTAR A

BERNARDITA PALACIOS C.

Office Consultant
T +562 2562 2670 | C +569 94380071
bernardita.palacios@cbre.com

CBRE

2016

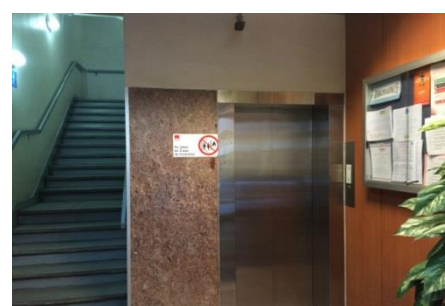
ARRIENDO AGUSTINAS 1350

AGUSTINAS 1350, COMUNA DE SANTIAGO :: CHILE



Piso	Superficie
Piso 2°	301 m ²
Piso 3°	289 m ²
Piso 4°	289 m ²
Piso 5°	283 m ²
Piso 6°	279 m ²
Piso 6°	272 m ²
Altillo piso 7	128 m ²
Subterráneo	234
TOTAL	2075 m²

Valores exentos de IVA.



© 2014 CBRE, Inc. La información anterior se obtuvo de fuentes que consideramos confiables y no dudamos de su exactitud. Sin embargo, no la hemos verificado y por lo tanto no asumimos ninguna responsabilidad por esta declaración ni podemos garantizar la misma. Es su responsabilidad confirmar, en forma independiente, su exactitud y veracidad.

CBRE CHILE S.A. | I.Goyenechea 2800 of. 3502, Las Condes, | Santiago de Chile | www.cbrechile.cl

La propiedad descrita en este documento ha sido ofrecida por CBRE Chile S.A., por tanto los interesados en tomarla en arriendo deberán cancelar a CBRE Chile S.A. un honorario por concepto de comisión de corretaje equivalente a medio mes de arriendo para contratos de hasta 2 años de duración o un 2% aplicado sobre el monto total del contrato si el contrato excede dicho plazo. En ambos casos más IVA y pagadero en una sola cuota contra suscripción del respectivo Contrato de Arriendo.

Si en un plazo de 180 días contados desde la suscripción del contrato de arriendo, el arrendatario decide tomar una ampliación de superficie dentro del mismo complejo, deberá pagar una comisión de corretaje por dicha ampliación en los mismos términos antes descritos.

Algunas de las cifras indicadas en este documento son aproximadas, por tanto se recomienda a los interesados verificar distribución, dimensiones y todas las superficies contenidas en este documento.

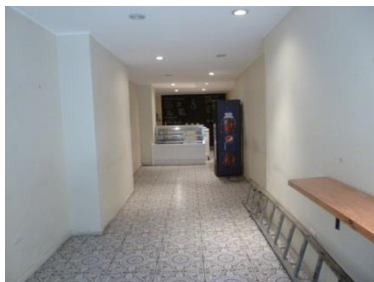
Los términos y condiciones informados aquí, están sujetos a cambios por parte de sus propietarios, por lo que la presente cotización no constituye reserva de ninguna especie.

CBRE

2016

ARRIENDO AGUSTINAS 1350

AGUSTINAS 1350, COMUNA DE SANTIAGO :: CHILE



© 2014 CBRE, Inc. La información anterior se obtuvo de fuentes que consideramos confiables y no dudamos de su exactitud. Sin embargo, no la hemos verificado y por lo tanto no asumimos ninguna responsabilidad por esta declaración ni podemos garantizar la misma. Es su responsabilidad confirmar, en forma independiente, su exactitud y veracidad.

CBRE CHILE S.A. | I.Goyenechea 2800 of. 3502, Las Condes, | Santiago de Chile | www.cbrechile.cl

La propiedad descrita en este documento ha sido ofrecida por CBRE Chile S.A., por tanto los interesados en tomarla en arriendo deberán cancelar a CBRE Chile S.A. un honorario por concepto de comisión de corretaje equivalente a medio mes de arriendo para contratos de hasta 2 años de duración o un 2% aplicado sobre el monto total del contrato si el contrato excede dicho plazo. En ambos casos más IVA y pagadero en una sola cuota contra suscripción del respectivo Contrato de Arriendo.

Si en un plazo de 180 días contados desde la suscripción del contrato de arriendo, el arrendatario decide tomar una ampliación de superficie dentro del mismo complejo, deberá pagar una comisión de corretaje por dicha ampliación en los mismos términos antes descritos.

Algunas de las cifras indicadas en este documento son aproximadas, por tanto se recomienda a los interesados verificar distribución, dimensiones y todas las superficies contenidas en este documento.

Los términos y condiciones informados aquí, están sujetos a cambios por parte de sus propietarios, por lo que la presente cotización no constituye reserva de ninguna especie.

CBRE