

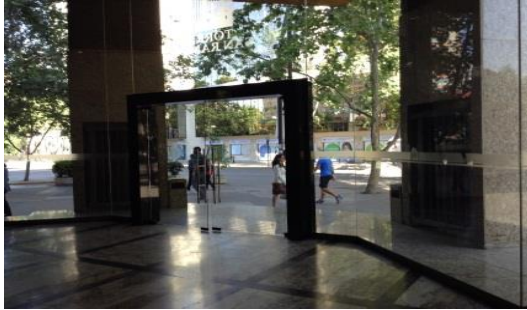
VENTA Y ARRIENDO

# EDIFICIO SAN RAMÓN

2016

Nueva Providencia 2353, Providencia

Santiago, Chile



## Información GENERAL

- Edificio de 18 pisos
- 5 subterráneos con estacionamientos y bodegas.
- Equipamiento: 3 ascensores ES para 8 personas, generador eléctrico, y equipos de clima.
- Oficinas habilitadas incluido el mobiliario tanto en arriendo como venta.



## CONTACTAR A

### **BERNARDITA PALACIOS C.**

Office Consultant

T +562 2562 2670 | C +569 94380071

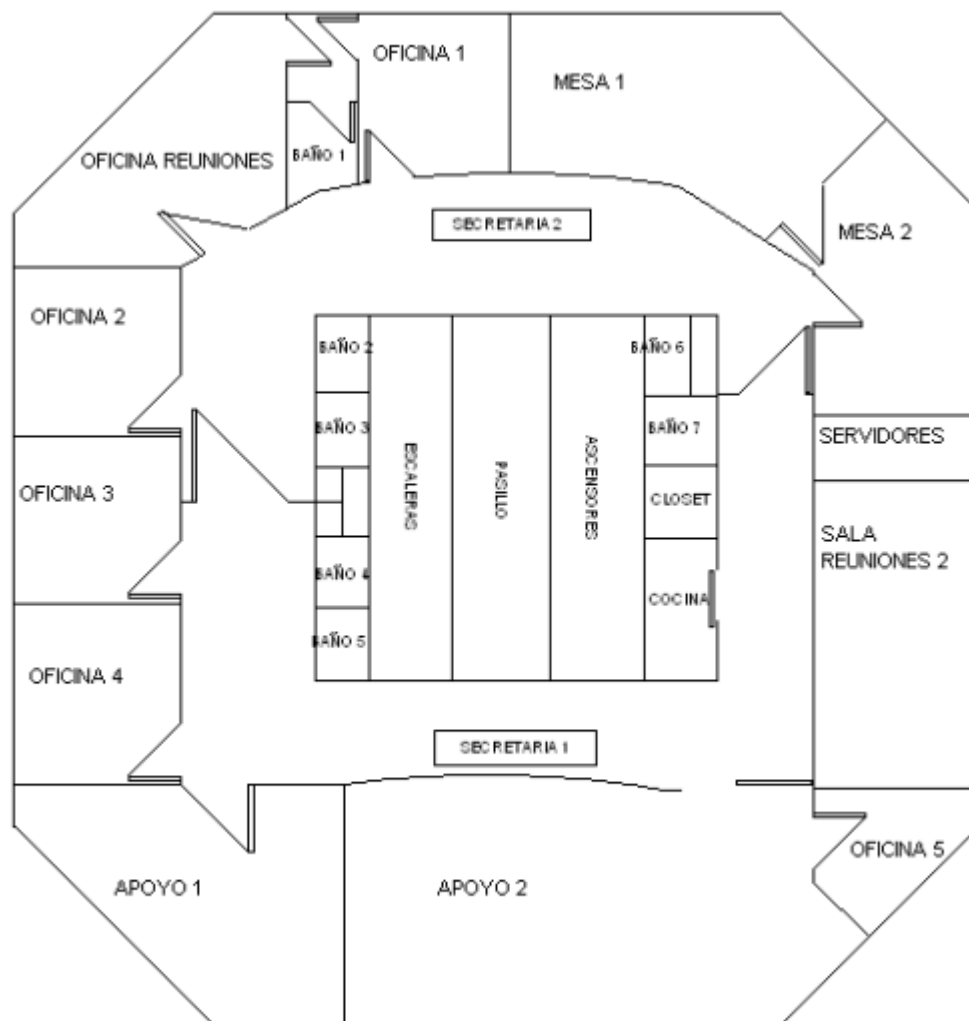
bernardita.palacios@cbre.com

[www.cbre.com](http://www.cbre.com)

**CBRE**



**LAYOUT PISO 7**



# VENTA Y ARRIENDO

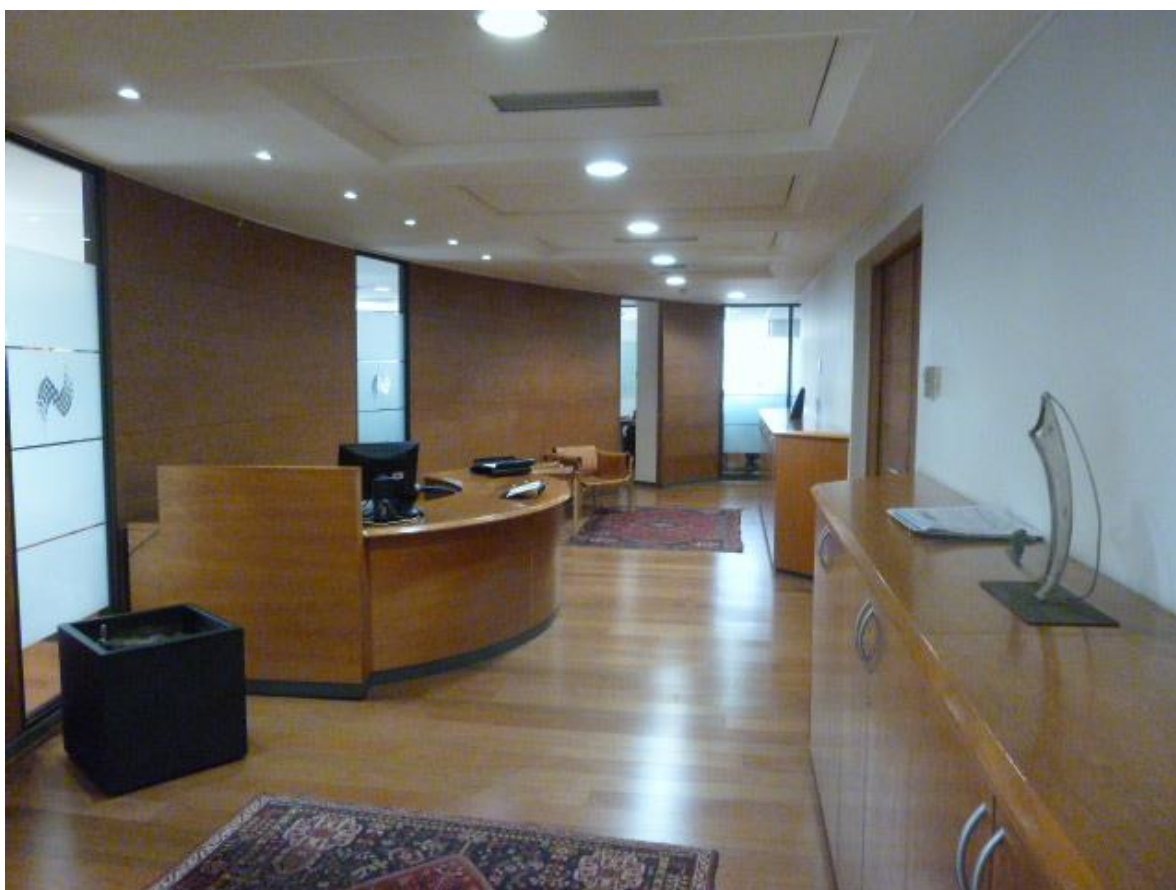
# EDIFICIO SAN RAMÓN

2016  
Providencia  
Santiago, Chile



## SUPERFICIE DISPONIBLE

Oficina	m <sup>2</sup>	Disponibilidad	Valor UF/M <sup>2</sup>	Estacionamientos	Valor estacionamientos
PISO 7	438,5	INMEDIATA	75	7	450
Arriendo		Con mobiliario	0,50 + IVA.	7	3,5 + IVA.



# VENTA Y ARRIENDO

# EDIFICIO SAN RAMÓN

2016  
Providencia  
Santiago, Chile



## PISO 7



La propiedad descrita en este documento ha sido ofrecida por CBRE Chile S.A., por tanto los interesados en tomarla en arriendo deberán cancelar a CBRE Chile S.A. un honorario por concepto de comisión de corretaje equivalente a medio mes de arriendo para contratos de hasta 2 años de duración o un 2% aplicado sobre el monto total del contrato si el contrato excede dicho plazo. En ambos casos más IVA y pagadero en una sola cuota contra suscripción del respectivo Contrato de Arriendo.

Si en un plazo de 180 días contados desde la suscripción del contrato de arriendo, el arrendatario decide tomar una ampliación de superficie dentro del mismo complejo, deberá pagar una comisión de corretaje por dicha ampliación en los mismos términos antes descritos.

Algunas de las cifras indicadas en este documento son aproximadas, por tanto se recomienda a los interesados verificar distribución, dimensiones y todas las superficies contenidas en este documento.

Los términos y condiciones informados aquí, están sujetos a cambios por parte de sus propietarios, por lo que la presente cotización no constituye reserva de ninguna especie.